



2012 年 12 月 3 日

Press Release

楽天トラベル株式会社

楽天トラベル 2012 年年末年始旅行動向を発表 **ー 国内旅行 前年比+25.7%、海外宿泊+19.9%と伸長、** **最大 16 連休の長期休暇で国内、海外ともに遠方人気ー**

国内最大級の総合旅行サイトを運営する、楽天トラベル株式会社（本社：東京都品川区、代表取締役社長：岡武 公士、以下 楽天トラベル）は、2012 年 12 月 22 日（土）から 2013 年 1 月 6 日（日）の年末年始における国内・海外旅行の予約状況についてまとめましたので、お知らせいたします。

■□ 2012 年 年年末年始旅行動向 概要□■

【対象期間】2012 年 12 月 22 日（土）～2013 年 1 月 6 日（日）

【国内旅行】

国内全体（国内宿泊＋ダイナミックパッケージ）：前年比+25.7%

エリア別：福島県+73.0%、広島県+60.6%、富山県+53.0%

国内出発日ピーク： 2012 年 12 月 22 日（土）

【海外旅行】

海外宿泊：前年比+19.9%

エリア別：タイ+92.2%、アメリカ合衆国+79.2%、シンガポール+70.2%

海外出発日ピーク： 2012 年 12 月 30 日（日）

今年の年末年始休暇は、16 日間（12 月 22 日～2013 年 1 月 6 日）の長期休暇が可能な日並びの良さから、帰省にとどまらず遠距離志向の旅行需要が高まる見通しです。

===国内旅行トピックス===

■温泉人気やスキーブームの再来。都心部から遠方の旅行需要が伸長

エリア別にみると国内は、福島県+73.0%、広島県+60.6%、富山県+53.0%と遠方がとりわけ人気です。福島県を含む東北地方は、東北観光博などの観光振興策が奏功し、福島県+73.0%に次いで、宮城県+43.8%と客足の回復が見られます。福島県では、会津東山、磐梯山などの温泉地が人気です。広島県では、NHK 大河ドラマや宮島水族館のリニューアルオープンの効果で、世界遺産・宮島を訪れる観光客が増え、予約が好調です。

一方、北海道+37.5%、新潟県+31.8%、群馬県+52.5%など、スキー場周辺の予約にも人気が集まっており、スキーブームの再来もうかがえます。

■日並びの良さにより、長期休暇・長期旅行の傾向

楽天トラベルが実施した「年末年始の旅行アンケート」で休暇日数の質問に対し、約 4 割が 9 日以上 の休暇を取得と回答しました。このように、日並びの良い今年の出発ピークは 12 月 22 日（土）で、長期の旅行者が早いうちから出発している傾向が伺えます。実際、22 日の宿泊数は前年比約 2.5 倍と非常に高い伸びを示しています。また、1 日休暇をとれば 9 連休となる 1 月 4 日についても宿泊数の前年比が約 2.5 倍と大きな伸びを示しています。

■女性は早期予約志向に対し、男性は直前予約志向

長期旅行者が多い 12 月 22 日出発の予約を男女別に見てみると、女性が男性の予約伸び率を大きく上回っており、女性の早期予約志向が顕著です。アンケートの回答を男女で比較すると、男性が「まだ旅行の予定を決める時期ではない」「休暇予定が決められない」などが多いのと対照的に、女性は「同行者の予定が決まらない」と答えた人が多く、女性の早期予約志向に対して、男性が直前まで予約を待つ志向がうかがえます。

===海外旅行トピックス===

円高の影響もあって、海外宿泊は+19.9%と好調です。

引き続きタイやシンガポールなどアジア圏が好調な反面、情勢が不安定な中国、韓国への渡航者は減少傾向となっています。

また、今年の日並びの良さは海外旅行のニーズにも反映されており、アンケート調査では、「7泊以上」の旅行意向が約 3 割と最も多くなっています。

■円高基調は続き、女性 20 代～30 代でアメリカ合衆国が前年比約 3 倍と急伸

円高による割安感と日並びの良さも手伝い、アメリカ合衆国への旅行ニーズが高まっています。特にトレンドに敏感な女性 20 代～30 代では前年比約 3 倍と大きく伸長しており、クリスマスやカウントダウンイベントなど、ニューヨークで過ごすプランが人気となっています。

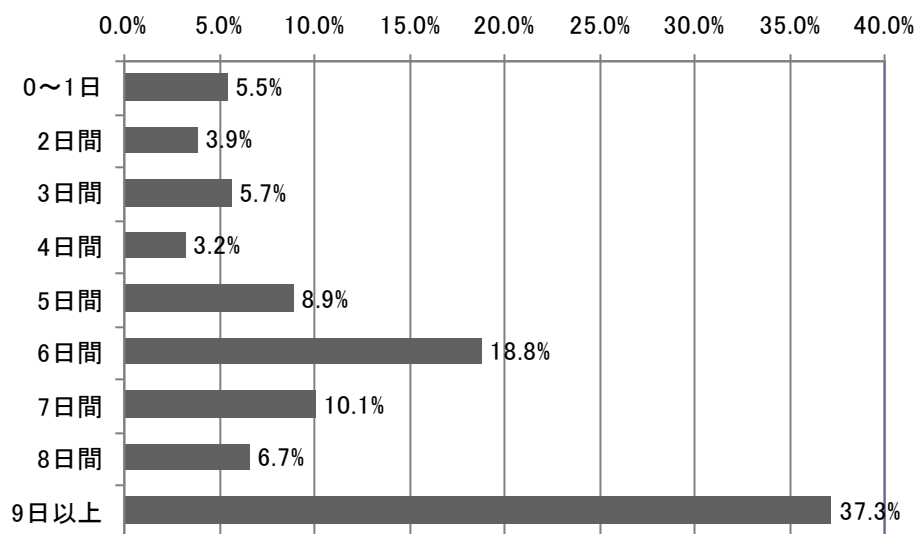
楽天トラベルでは、12 月 10 日（月）までの期間限定、年末年始を含む冬の旅行商品が半額「楽天スーパーセール」、全国のスキー場検索に加えリフト券付きやポイント 10 倍プランが多数掲載の「スキー&スノーボード特集 2012」、国内、海外の冬旅におすすめのプランが満載「年末年始・冬休み特集」なども展開しております。

■□ 2012 年～2013 年 年末年始の旅行に関するアンケート □■

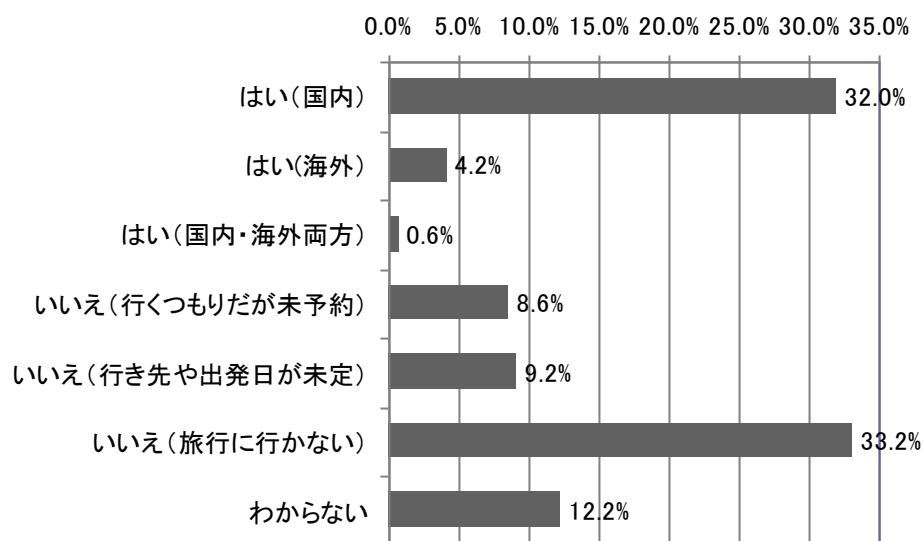
【アンケート調査概要】

- 調査エリア : 全国
- 調査対象者 : 楽天トラベルニュースを購読している会員
- 回収サンプル数 : 2,096 サンプル
- 調査期間 : 2012 年 11 月 22 日（木）から 11 月 28 日（水）
- 調査実施機関 : 楽天トラベル株式会社

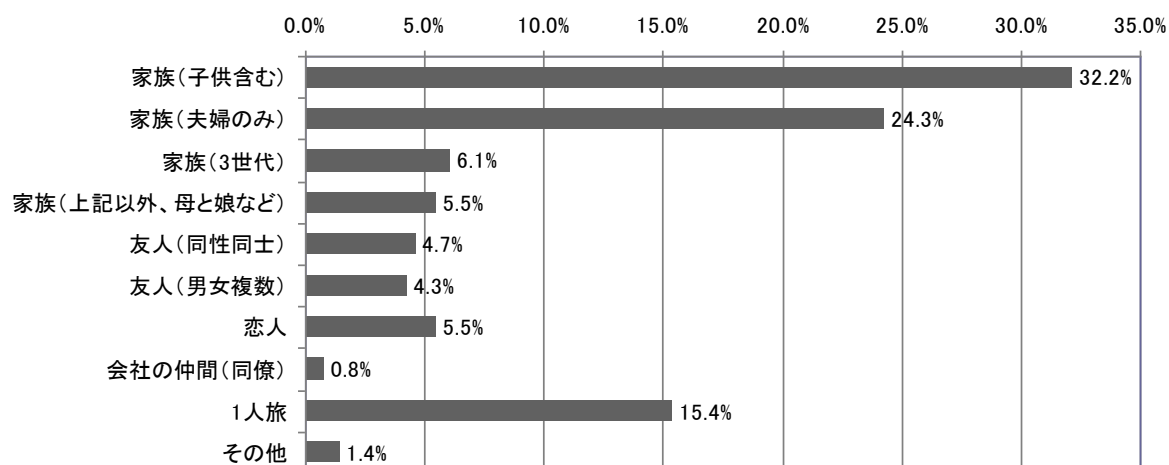
■年末年始(2012年12月22日(土) - 2013年1月14日(月))に取得する一番長い連続休暇日数を教えてください。



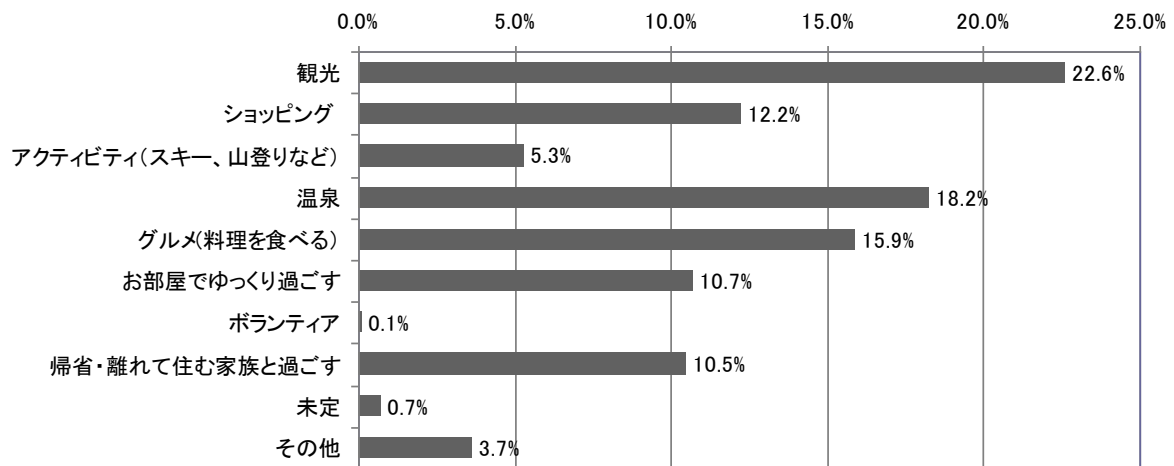
■年末年始の旅行（出張以外のプライベート旅行、帰省含む）のご予定はお決まりですか？



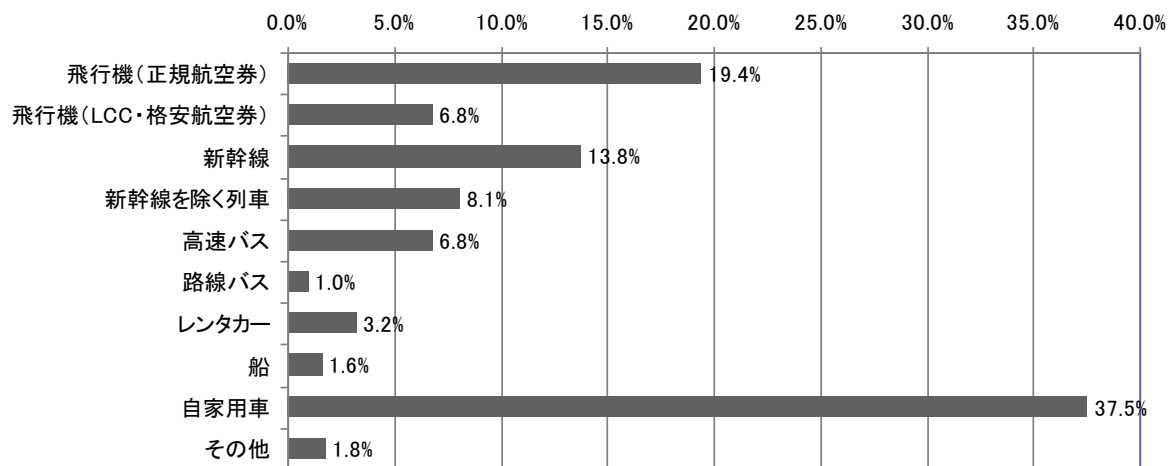
■旅行は誰と行きますか？



■旅行先での過ごし方を教えてください。

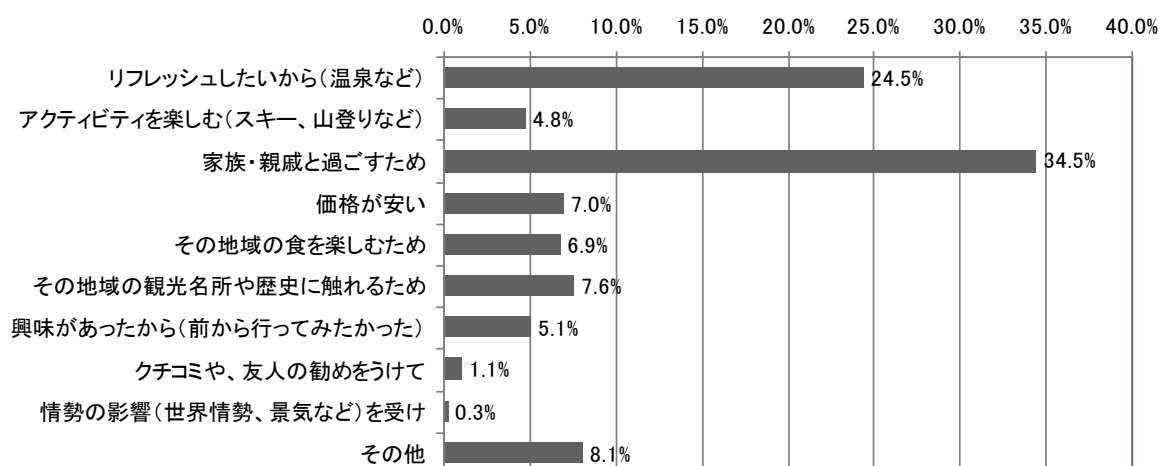


■交通手段を教えてください。

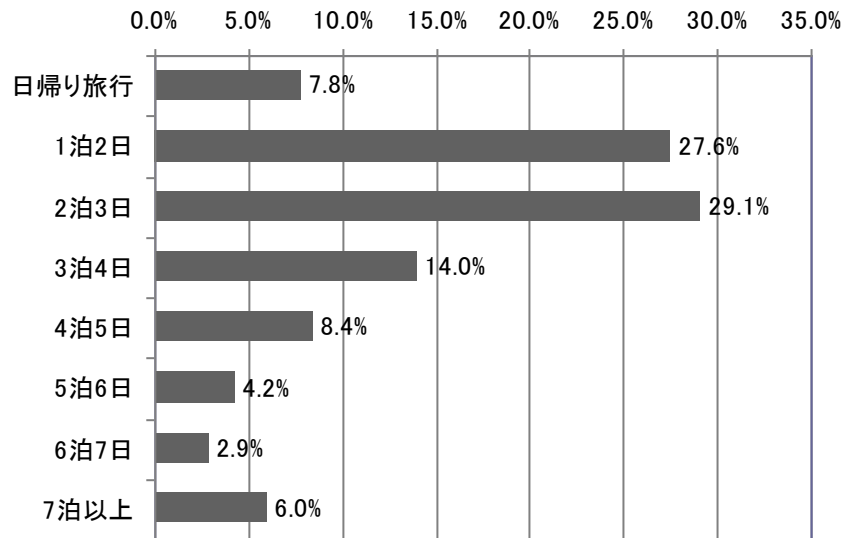


<年末年始の旅行予定を「国内」と回答>

■目的地を決めた理由を教えてください。

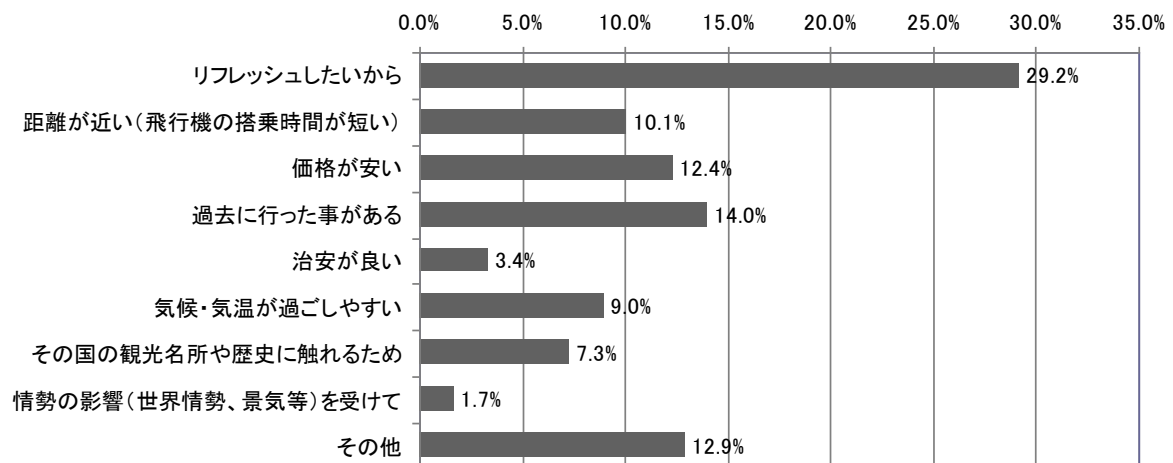


■国内旅行の日数（予定）

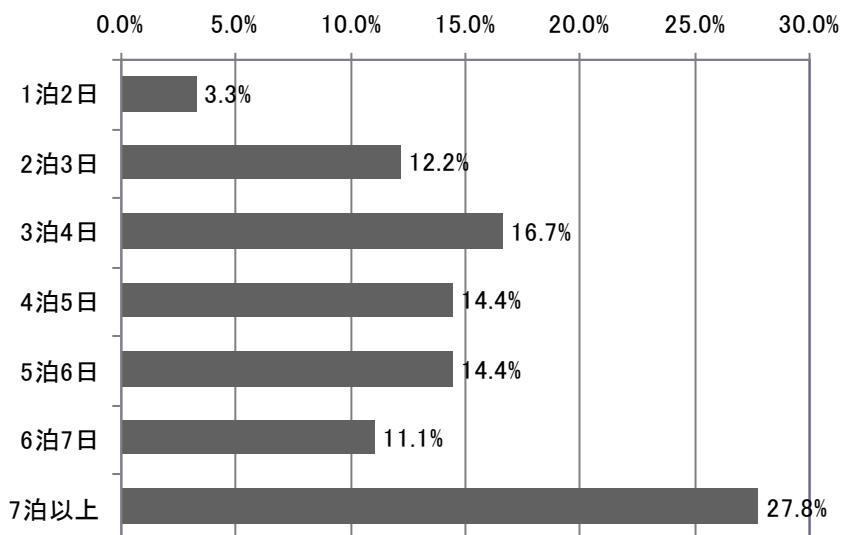


<年末年始の旅行予定を「海外」と回答>

■目的地を決めた理由を教えてください

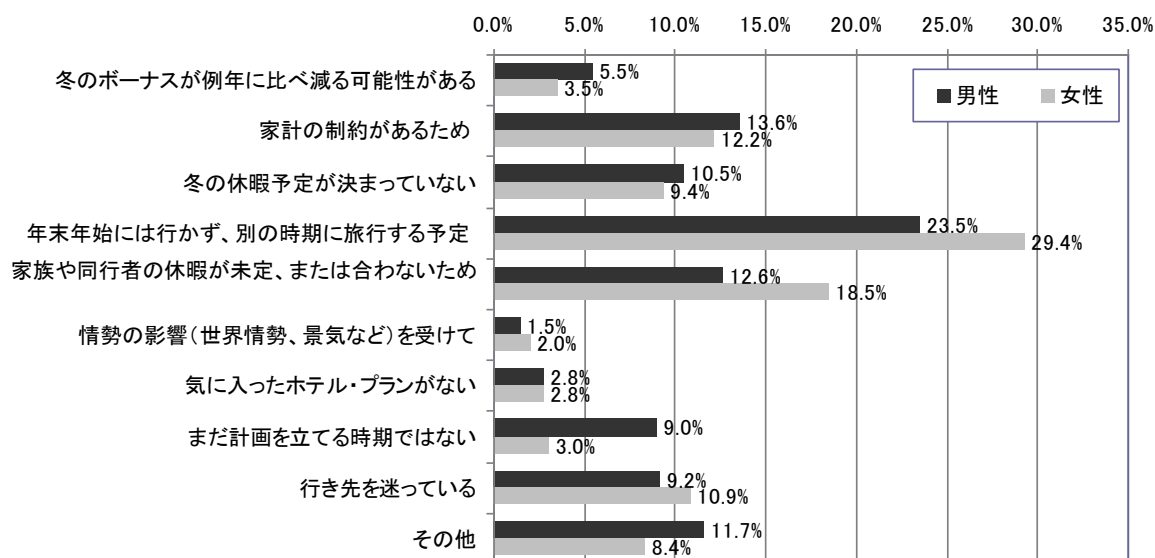


■海外旅行の日数（予定）



<年末年始の旅行予定を「いいえ」「わからない」と回答>

■理由を教えてください。



【旅行動向抽出条件】

11月27日時点での予約人泊数実績をもとに前年同期比で算出

-対象期間：2012年12月22日（土）から2013年1月6日（日）

-国内旅行：国内宿泊、ANA 楽パック、JAL 楽パック

-海外旅行：海外宿泊、楽パック（宿泊と航空券）

以上

《《 楽天トラベルPRブログにて最新情報を配信中 》》

プレスリリース・ニュースレターなど楽天トラベルの最新情報は、下記URLをご覧ください。

<http://rakutentravel.tumblr.com/>

【お問い合わせ先】

楽天トラベル株式会社 PR グループ（担当：五十嵐、宗形、小野寺）